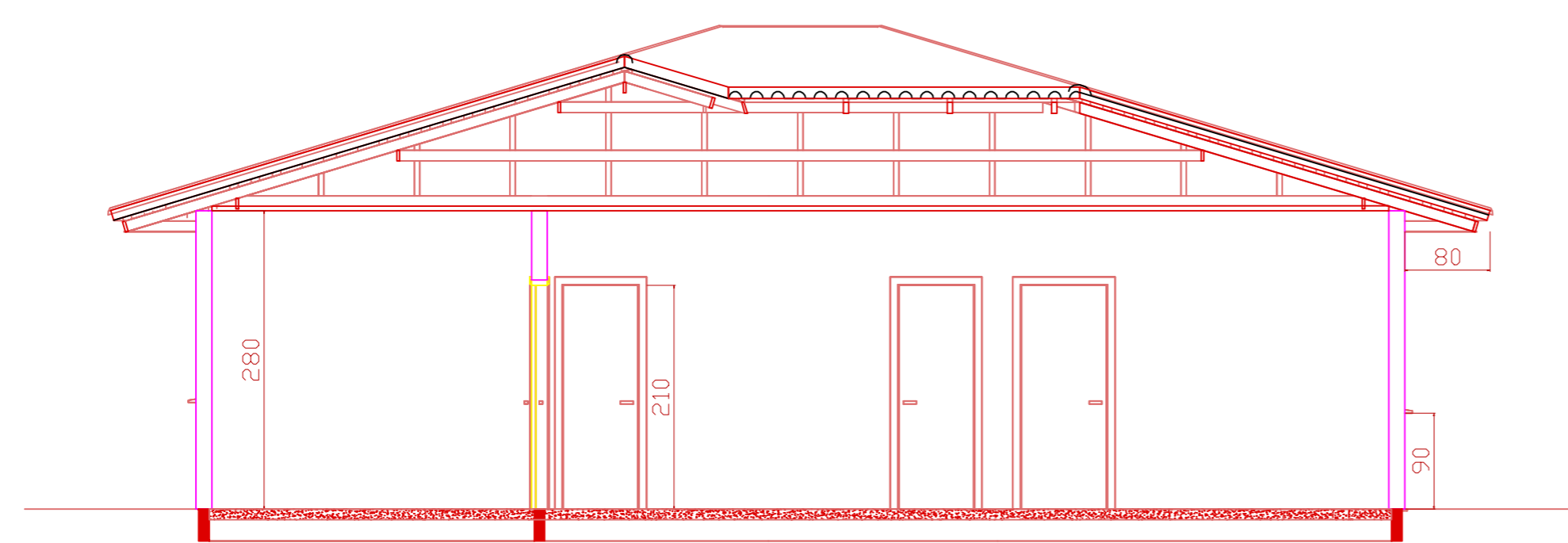


Corte BB



Corte CC

<b>Prefeitura Municipal de Itaiópolis</b>			
OBRA/ENDEREÇO:			
<b>Posto de Saúde Lucena</b> Rua Pedro Ivo Campos – 63, Lucena			
RESP. TÉCNICO:			
Arestides Sonaglio CREA: 10.124-1/SC 7651-0/PR			
DISCRIMINAÇÃO:			PRANCHA:
PLANTA BAIXA, CORTES, VISTAS			02/03
ESCALA:	DATA:	DESENHO:	ÁREA:
INDICADAS	Janeiro / 2013		Ampliação 162,20m² Reforma 149,01m²