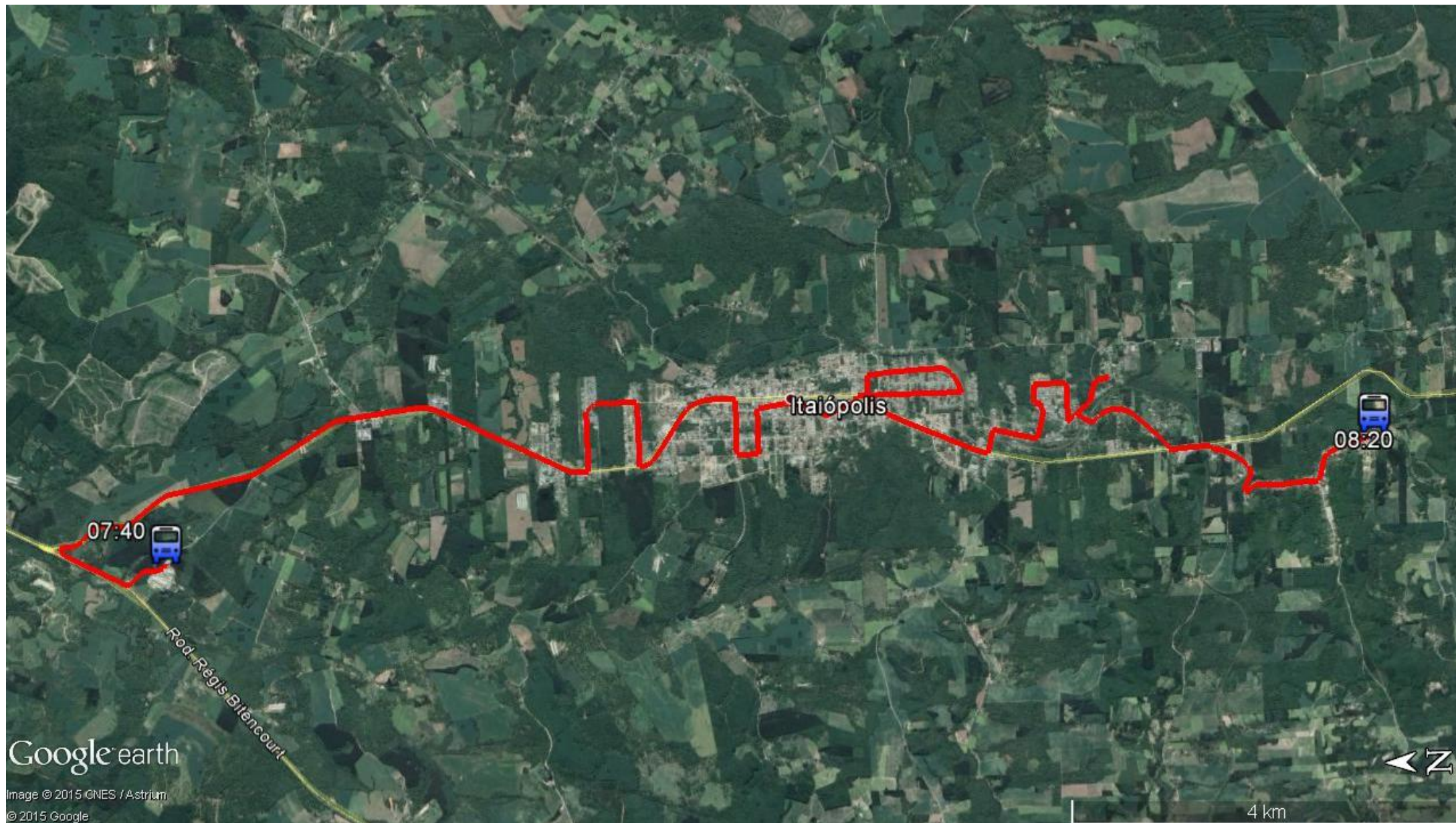
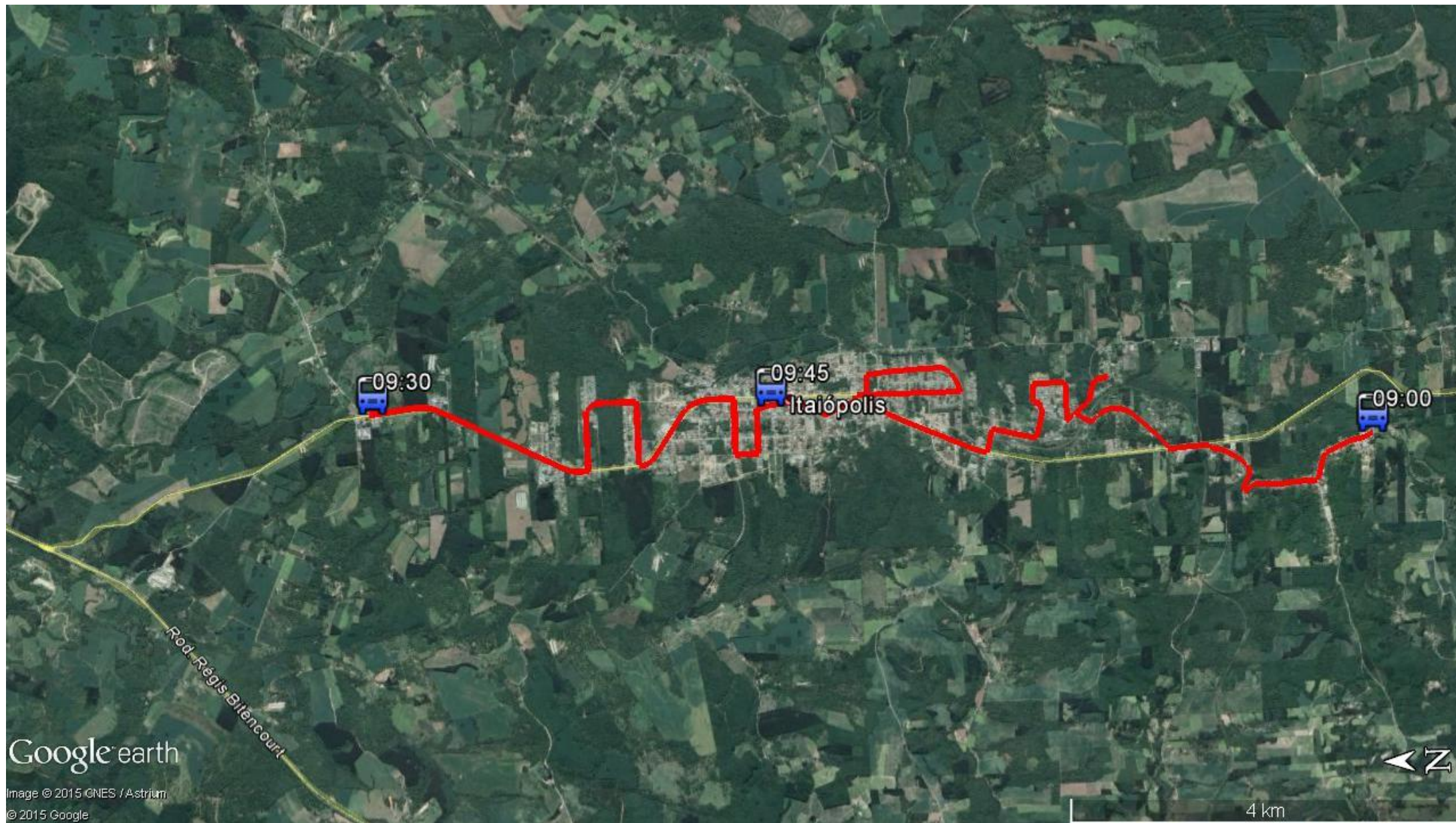


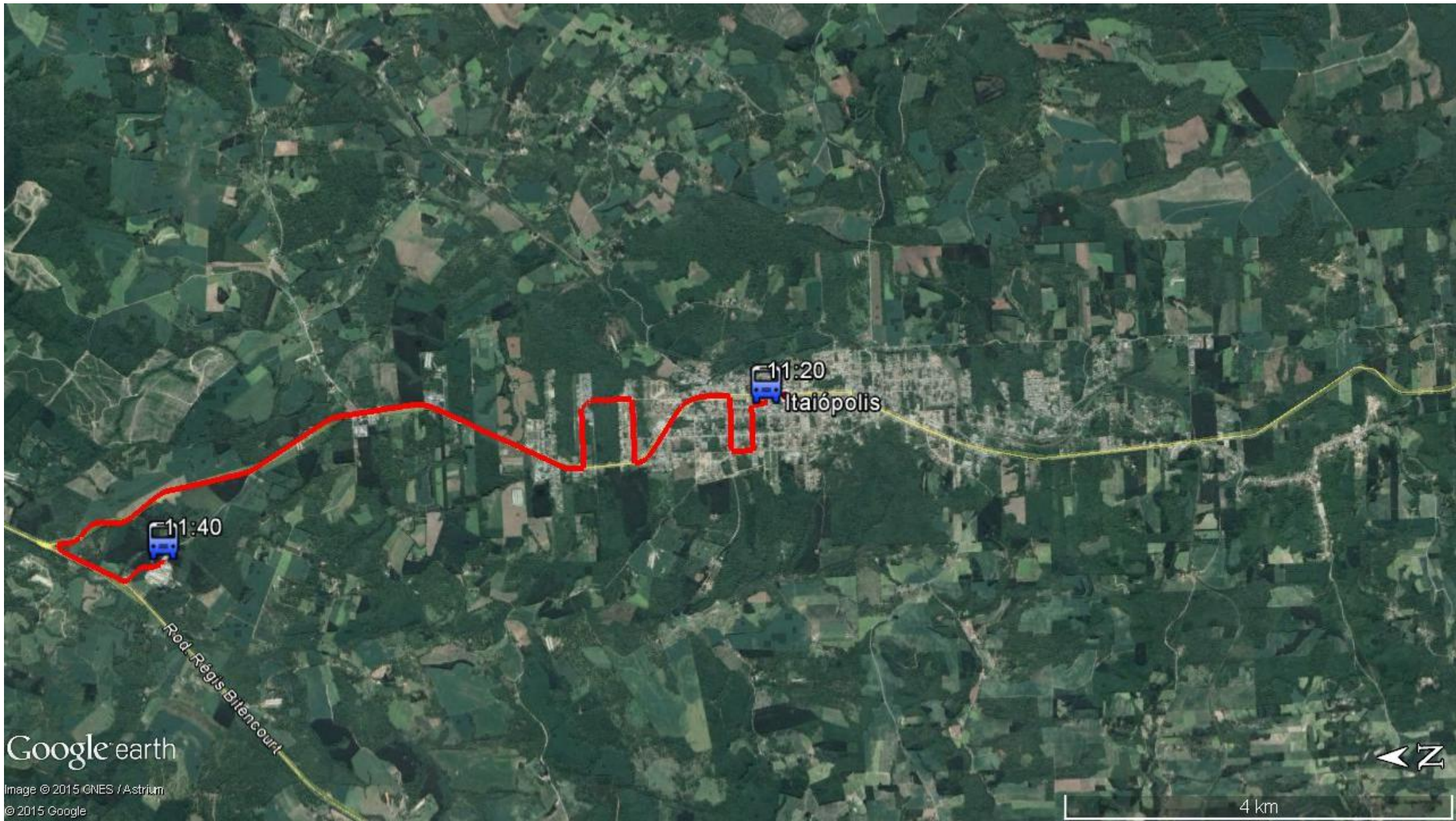
LINHA 01 - Partindo da Rua Anita Ruthes Andrzejewski sentido Av. Alexandre Ricardo Worell, vira a direita na Rua Presidente Costa e Silva e percorre até a Rua Paulo Heyse Filho, ao chegar nesta vira a direita seguindo até a Rua Antônio Kuhl, ao chegar nesta realiza o contorno na Rua Jorge Furtado de Mello e volta a Rua Paulo Heyse Filho sentido Bairro Lucena, vira a direita na Rua Carlos Grahl e percorre até a Rua Otávio Chellin, ao chegar nesta vira a esquerda e percorre até a Rua Damiano Panchinak até seu final, vira a esquerda na Rua Alfredo Jankovski e percorre até o seu final, vira a esquerda na Rua Antonia P. Galeski e na seguida vira a direita na Rua Francisco Daudt Loures e percorre até o seu final, vira a direita na Rua Paulo Heyse Filho e percorre até a Rua Germano Woehl, ao chegar nesta vira a esquerda e percorre até a Av. Alexandre Ricardo Worell, vira a direita na Rua Paulino Karasinski e percorre até a Rua Padre José Kielczewski, ao chegar nesta vira a direita e percorre até encontrar com a Av. Getúlio Vargas, ao chegar nesta vira a direita e percorre até a Rua Nicolau Ruthes Sobrinho, vira a esquerda na mesma, e vira a direita na Av. Nereu Ramos, percorre até a Rua Rui Barbosa, ao chegar nesta vira a direita na Rua Alois Tyszka e percorre até a Rua Costa Carvalho, ao chegar nesta vira a direita e percorre até a Av. Tancredo Neves, ao chegar nesta vira a esquerda e percorre até a Rua Antonio Becker Filho, vira a direita e percorre a Rua Adão Winiarski, ao chegar nesta vira a esquerda e percorre até a Cohab Bom Jesus, ao chegar a Cohab vira a esquerda na Rua Teófilo Tavares ao encontro com a Rua Henrique Becker, ao chegar nesta vira a esquerda e percorre até a Rodovia Estadual SC-414, ao chegar nesta percorre até o trevo com a Rodovia Federal BR-116, vira a direita na sua marginal e percorre até o pátio da empresa JBS.



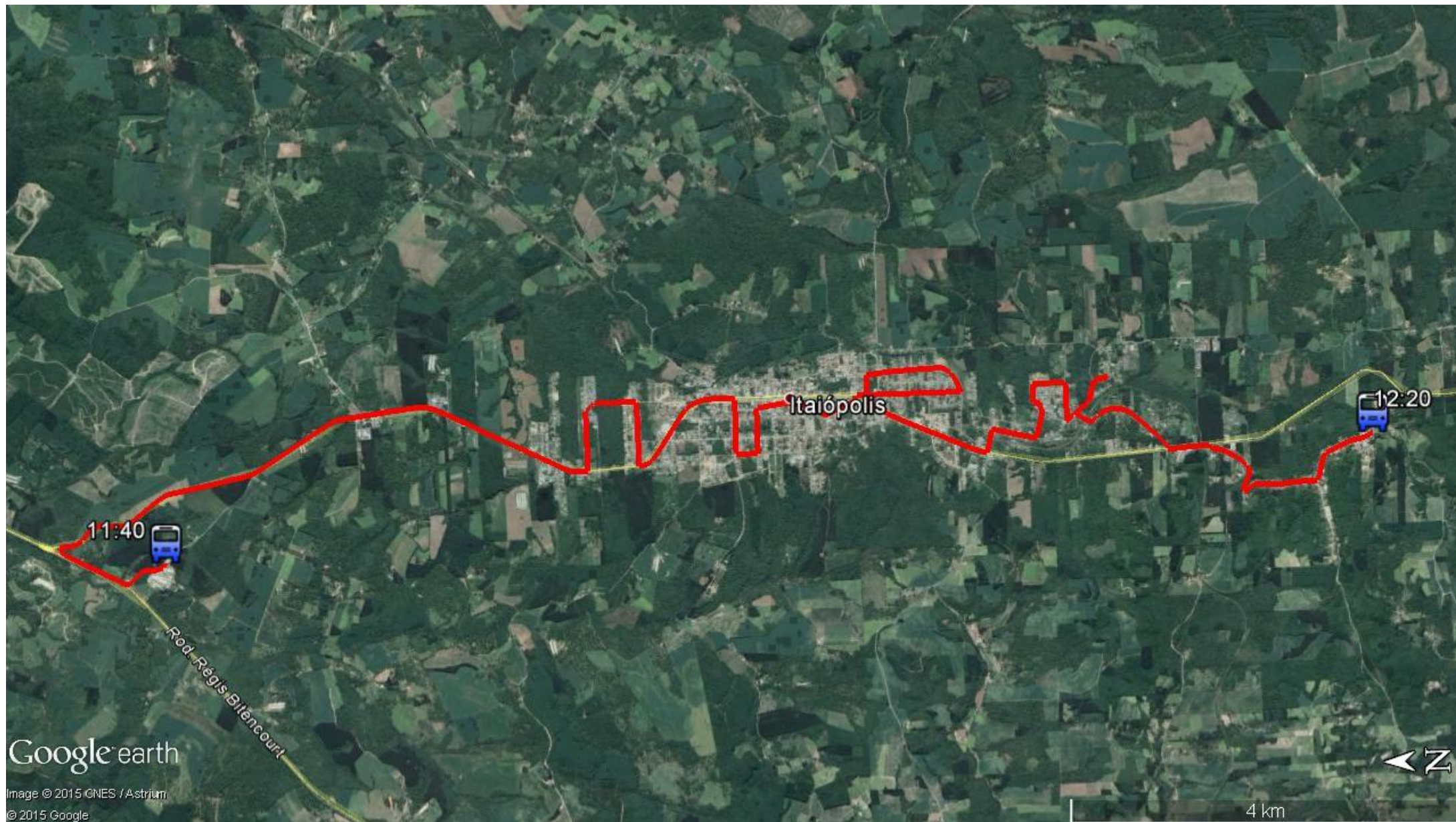
LINHA 02 – Partido do pátio da empresa JBS sentido ao trevo da Rodovia Estadual SC-114 pela marginal da Rodovia Federal BR-116, ao chegar na Rodovia Estadual vira a direita e segue até a Rua Henrique Becker no Bairro Bom Jesus, ao chegar nesta vira a esquerda e percorre até a Rua Teófilo Tavares, ao chegar nesta vira a direita e percorre a Rua Adão Winiarski até seu encontro com a Rua Antonio Becker Filho, ao chegar na mesma vira a direita e percorre-a até seu final, vira a esquerda na Av. Tancredo Neves e percorre até a Rua Costa Carvalho, ao chegar na mesma vira a direita e percorre até a Rua Alois Tyzka, vira a esquerda e percorre até o Hospital Municipal Santo Antônio, vira a esquerda na Rua Rui Barbosa e percorre até a Av. Nereu Ramos, ao chegar nesta vira a direita e percorre até a Rua Nicolau Ruthes Sobrinho, nesta vira a esquerda e vira a direita na Av. Getúlio Vargas, ao chegar nesta percorre até o seu final, vira a esquerda na Rua Padre José Kielczewski e a percorre até o encontro com a Rua Paulino Karasinski, ao chegar nesta vira a esquerda e percorre até a Av. Tancredo Neves, vira a esquerda e a percorre até a Rua Germano Woehl, vira a esquerda e percorre até a Rua Paulo Heyse Filho, chegando nesta vira a direita até a Rua Francisco Daudt Loures e percorre até seu final, vira a esquerda na Rua Antonia P. Galeski, vira a direita na Rua Alfredo Jankovski, percorre esta até seu final, vira a direita na Rua Damião Panchinak e percorre até a Rua Otávio Chelin, no seu final vira a direita na Rua Carlos Grahl e percorre até a Rua Paulo Heyse Filho, ao chegar nesta vira a esquerda e percorre até a Rua Antônio Kuhl no Bairro Nova Brasília, ao chegar nesta realiza o contorno na Rua Jorge Furtado de Mello e retorna a Rua Paulo Heyse Filho até a Presidente Costa Carvalho, ao chegar nesta vira a esquerda e percorre até a Av. Alexandre Ricardo Worell, vira a esquerda e percorre até a Rua Anita Ruthes Andrzejewski em seu final.



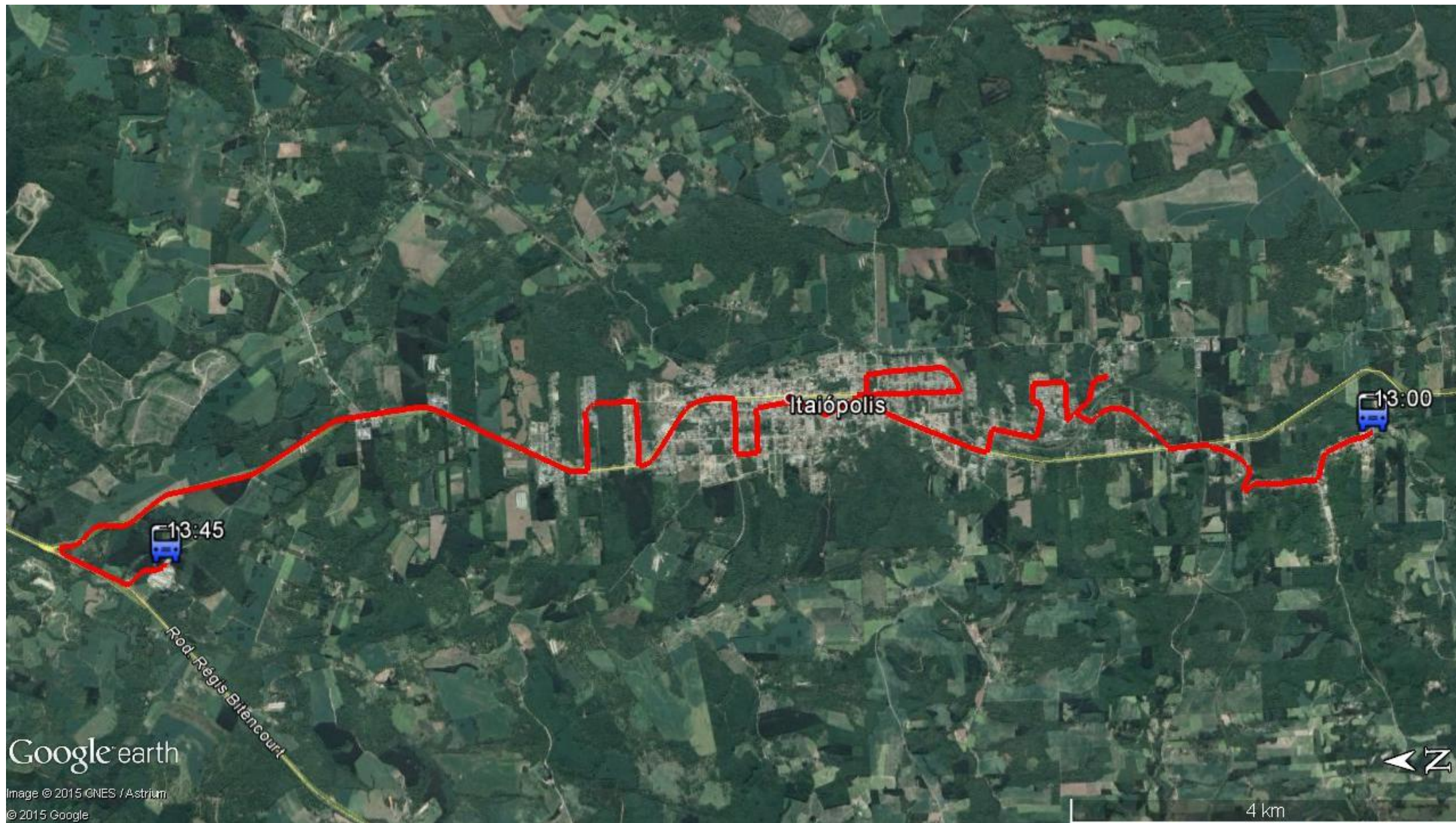
LINHA 03 - Partindo da Rua Anita Ruthes Andrzejewski sentido Av. Alexandre Ricardo Worell, vira a direita na Rua Presidente Costa e Silva e percorre até a Rua Paulo Heyse Filho, ao chegar nesta vira a direita seguindo até a Rua Antônio Kuhl, ao chegar nesta realiza o contorno na Rua Jorge Furtado de Mello e volta a Rua Paulo Heyse Filho sentido Bairro Lucena, vira a direita na Rua Carlos Grahl e percorre até a Rua Otávio Chellin, ao chegar nesta vira a esquerda e percorre até a Rua Damião Panchinak até seu final, vira a esquerda na Rua Alfredo Jankovski e percorre até o seu final, vira a esquerda na Rua Antonia P. Galeski e na seguida vira a direita na Rua Francisco Daudt Loures e percorre até o seu final, vira a direita na Rua Paulo Heyse Filho e percorre até a Rua Germano Woehl, ao chegar nesta vira a esquerda e percorre até a Av. Alexandre Ricardo Worell, vira a direita na Rua Paulino Karasinski e percorre até a Rua Padre José Kielczewski, ao chegar nesta vira a direita e percorre até encontrar com a Av. Getúlio Vargas, ao chegar nesta vira a direita e percorre até a Rua Nicolau Ruthes Sobrinho, vira a esquerda na mesma, e vira a direita na Av. Nereu Ramos, percorre até a Rua Rui Barbosa, ao chegar nesta vira a direita na Rua Alois Tyszka e percorre até a Rua Costa Carvalho, ao chegar nesta vira a direita e percorre até a Av. Tancredo Neves, ao chegar nesta vira a esquerda e percorre até a Rua Antonio Becker Filho, vira a direita e percorre a Rua Adão Winiarski, ao chegar nesta vira a esquerda e percorre até a Cohab Bom Jesus, ao chegar a Cohab vira a esquerda na Rua Teófilo Tavares ao encontro com a Rua Henrique Becker, ao chegar nesta vira a esquerda e percorre até a Rodovia Estadual SC-414, ao chegar nesta percorre até o trevo de acesso a Estrada Rural da Localidade de KM27, realiza o contorno e retorna a Rodoviária Municipal pelo mesmo trajeto.



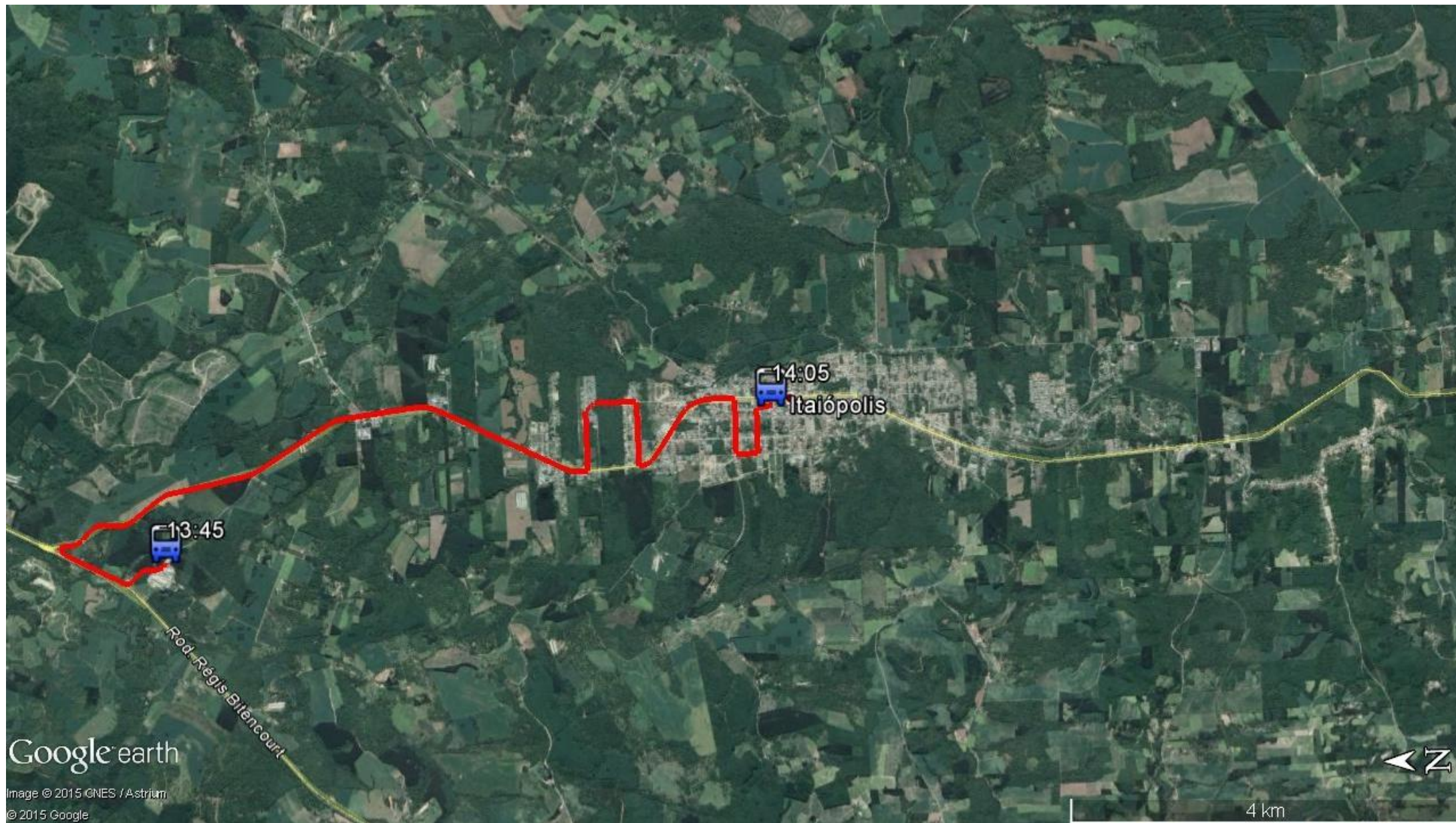
LINHA 04 - Partindo da Av. Osmar Semmer na Rodoviária Municipal, percorre até a Rua Rui Barbosa, ao chegar nesta vira a direita na rua Rua Alois Tyszka e percorre até a Rua Costa Carvalho, ao chegar nesta vira a direita e percorre até a Av. Tancredo Neves, ao chegar nesta vira a esquerda e percorre até a Rua Antonio Becker Filho, vira a direita e percorre a Rua Adão Winiarski, ao chegar nesta vira a esquerda e percorre até a Cohab Bom Jesus, ao chegar a Cohab vira a esquerda na Rua Teófilo Tavares ao encontro com a Rua Henrique Becker, ao chegar nesta vira a esquerda e percorre até a Rodovia Estadual SC-414, ao chegar nesta percorre até o trevo com a Rodovia Federal BR-116, vira a direita na sua marginal e percorre até o pátio da empresa JBS.



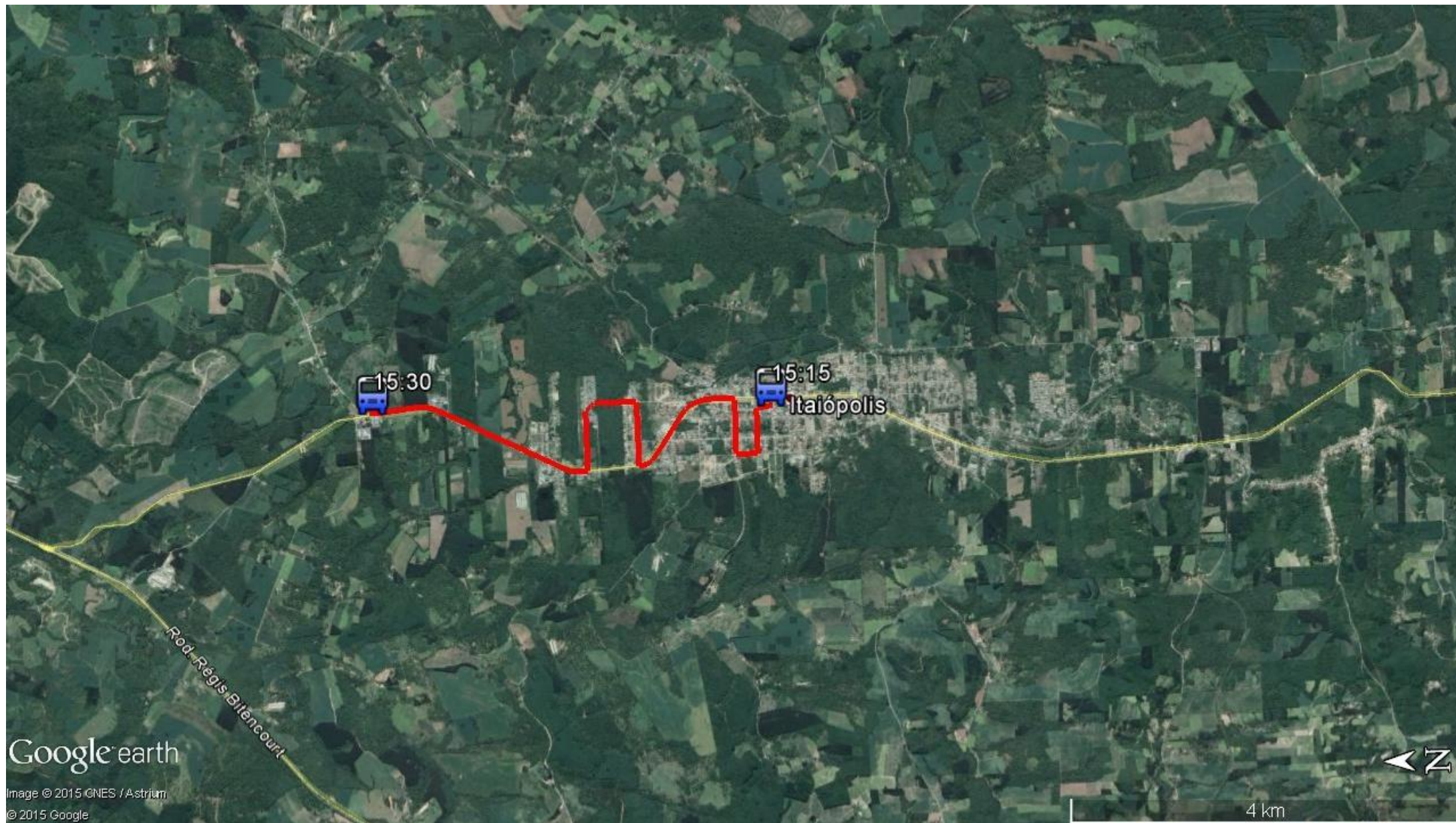
LINHA 05 – Partido do pátio da empresa JBS sentido ao trevo da Rodovia Estadual SC-114 pela marginal da Rodovia Federal BR-116, ao chegar na Rodovia Estadual vira a direita e segue até a Rua Henrique Becker no Bairro Bom Jesus, ao chegar nesta vira a esquerda e percorre até a Rua Teófilo Tavares, ao chegar nesta vira a direita e percorre a Rua Adão Winiarski até seu encontro com a Rua Antonio Becker Filho, ao chegar na mesma vira a direita e percorre-a até seu final, vira a esquerda na Av. Tancredo Neves e percorre até a Rua Costa Carvalho, ao chegar na mesma vira a direita e percorre até a Rua Alois Tyzka, vira a esquerda e percorre até o Hospital Municipal Santo Antônio, vira a esquerda na Rua Rui Barbosa e percorre até a Av. Nereu Ramos, ao chegar nesta vira a direita e percorre até a Rua Nicolau Ruthes Sobrinho, nesta vira a esquerda e vira a direita na Av. Getúlio Vargas, ao chegar nesta percorre até o seu final, vira a esquerda na Rua Padre José Kielczewski e a percorre até o encontro com a Rua Paulino Karasinski, ao chegar nesta vira a esquerda e percorre até a Av. Tancredo Neves, vira a esquerda e a percorre até a Rua Germano Woehl, vira a esquerda e percorre até a Rua Paulo Heyse Filho, chegando nesta vira a direita até a Rua Francisco Daudt Loures e percorre até seu final, vira a esquerda na Rua Antonia P. Galeski, vira a direita na Rua Alfredo Jankovski, percorre esta até seu final, vira a direita na Rua Damião Panchinak e percorre até a Rua Otávio Chelin, no seu final vira a direita na Rua Carlos Grahl e percorre até a Rua Paulo Heyse Filho, ao chegar nesta vira a esquerda e percorre até a Rua Antônio Kuhl no Bairro Nova Brasília, ao chegar nesta realiza o contorno na Rua Jorge Furtado de Mello e retorna a Rua Paulo Heyse Filho até a Presidente Costa Carvalho, ao chegar nesta vira a esquerda e percorre até a Av. Alexandre Ricardo Worell, vira a esquerda e percorre até a Rua Anita Ruthes Andrzejewski em seu final.



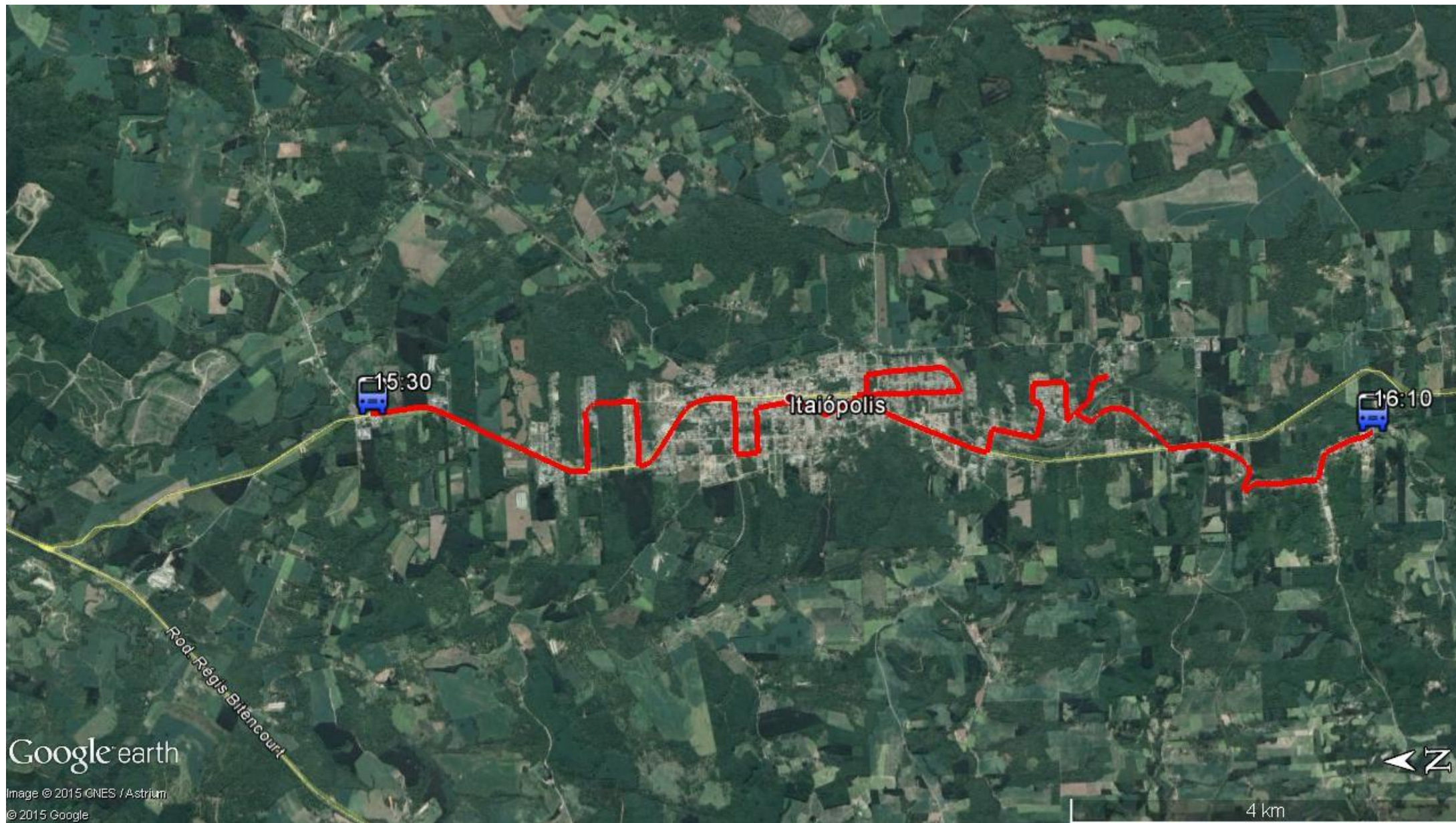
LINHA 06 - Partindo da Rua Anita Ruthes Andrzejewski sentido Av. Alexandre Ricardo Worell, vira a direita na Rua Presidente Costa e Silva e percorre até a Rua Paulo Heyse Filho, ao chegar nesta vira a direita seguindo até a Rua Antônio Kuhl, ao chegar nesta realiza o contorno na Rua Jorge Furtado de Mello e volta a Rua Paulo Heyse Filho sentido Bairro Lucena, vira a direita na Rua Carlos Grahl e percorre até a Rua Otávio Chellin, ao chegar nesta vira a esquerda e percorre até a Rua Damião Panchinak até seu final, vira a esquerda na Rua Alfredo Jankovski e percorre até o seu final, vira a esquerda na Rua Antonia P. Galeski e na seguida vira a direita na Rua Francisco Daudt Loures e percorre até o seu final, vira a direita na Rua Paulo Heyse Filho e percorre até a Rua Germano Woehl, ao chegar nesta vira a esquerda e percorre até a Av. Alexandre Ricardo Worell, vira a direita na Rua Paulino Karasinski e percorre até a Rua Padre José Kielczewski, ao chegar nesta vira a direita e percorre até encontrar com a Av. Getúlio Vargas, ao chegar nesta vira a direita e percorre até a Rua Nicolau Ruthes Sobrinho, vira a esquerda na mesma, e vira a direita na Av. Nereu Ramos, percorre até a Rua Rui Barbosa, ao chegar nesta vira a direita na Rua Alois Tyszka e percorre até a Rua Costa Carvalho, ao chegar nesta vira a direita e percorre até a Av. Tancredo Neves, ao chegar nesta vira a esquerda e percorre até a Rua Antonio Becker Filho, vira a direita e percorre a Rua Adão Winiarski, ao chegar nesta vira a esquerda e percorre até a Cohab Bom Jesus, ao chegar a Cohab vira a esquerda na Rua Teófilo Tavares ao encontro com a Rua Henrique Becker, ao chegar nesta vira a esquerda e percorre até a Rodovia Estadual SC-414, ao chegar nesta percorre até o trevo com a Rodovia Federal BR-116, vira a direita na sua marginal e percorre até o pátio da empresa JBS.



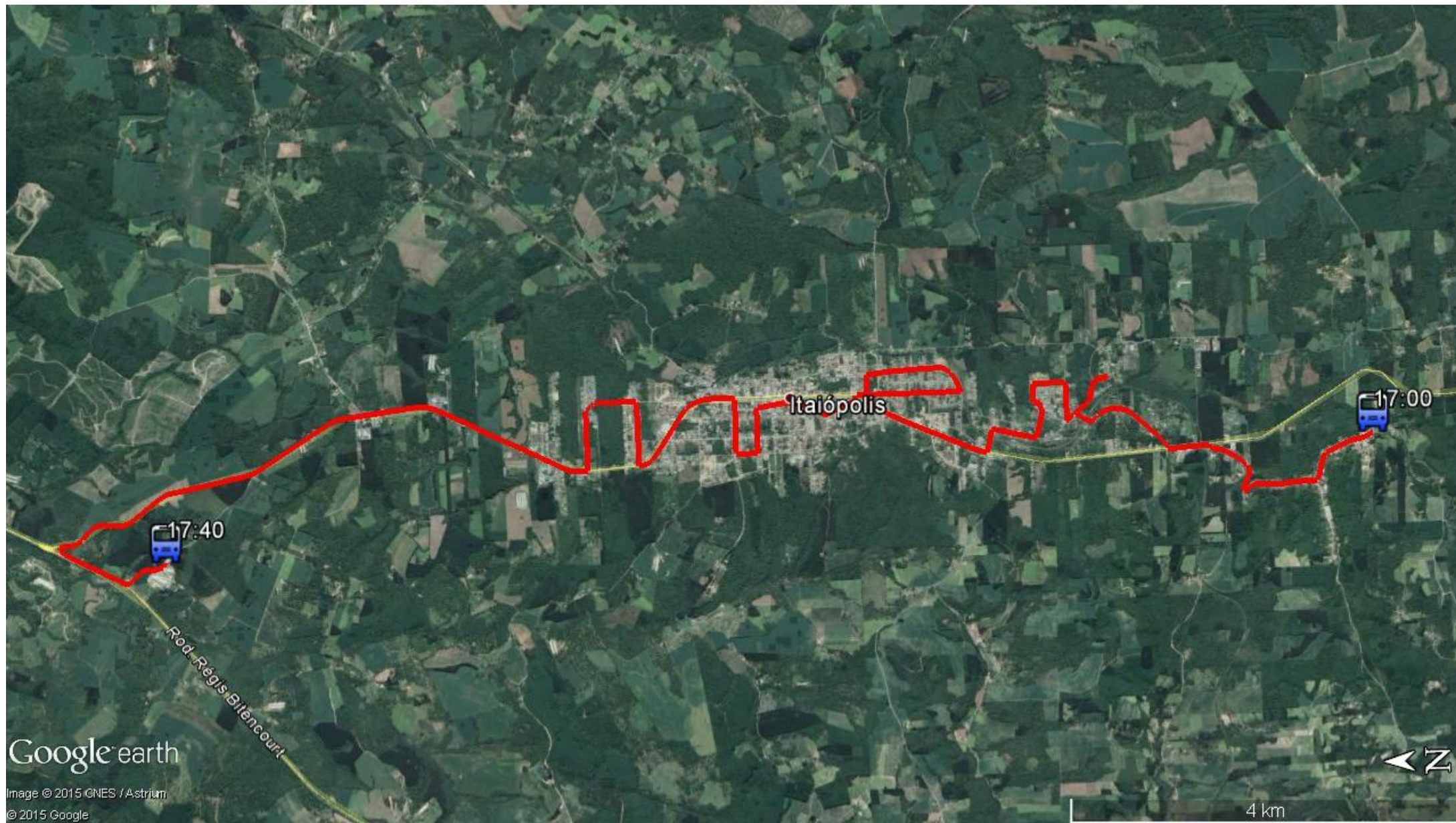
LINHA 07 – Partido do pátio da empresa JBS sentido ao trevo da Rodovia Estadual SC-114 pela marginal da Rodovia Federal BR-116, ao chegar na Rodovia Estadual vira a direita e segue até a Rua Henrique Becker no Bairro Bom Jesus, ao chegar nesta vira a esquerda e percorre até a Rua Teófilo Tavares, ao chegar nesta vira a direita e percorre a Rua Adão Winiarski até seu encontro com a Rua Antonio Becker Filho, ao chegar na mesma vira a direita e percorre-a até seu final, vira a esquerda na Av. Tancredo Neves e percorre até a Rua Costa Carvalho, ao chegar na mesma vira a direita e percorre até a Rua Alois Tyzka, vira a esquerda e percorre até o Hospital Municipal Santo Antônio, vira a esquerda na Rua Rui Barbosa e percorre até a Av. Osmar Semmer na Rodoviária Municipal.



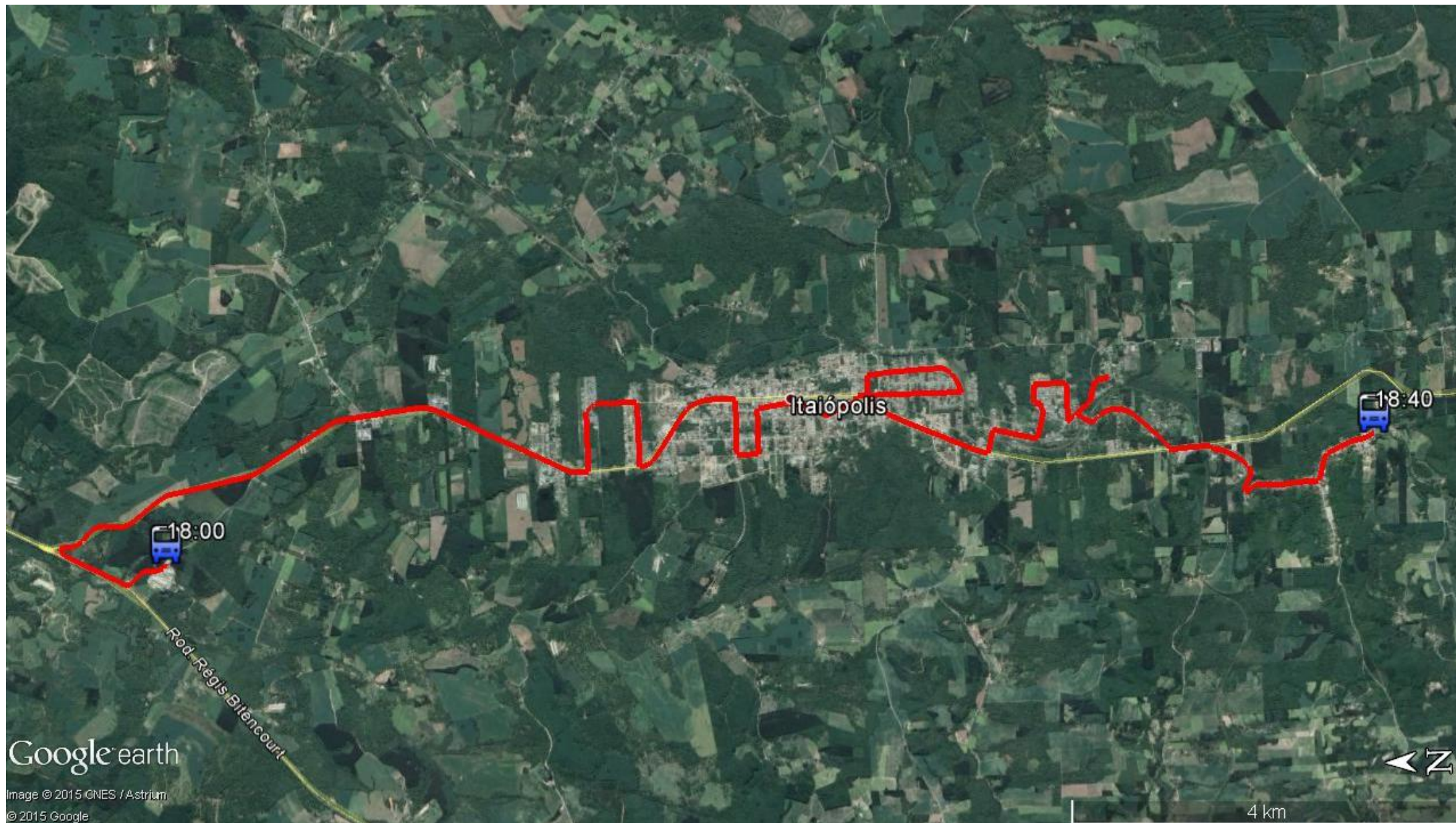
LINHA 08 - Partindo da Av. Osmar Semmer na Rodoviária Municipal, percorre até a Rua Rui Barbosa, ao chegar nesta vira a direita na rua Rua Alois Tyszka e percorre até a Rua Costa Carvalho, ao chegar nesta vira a direita e percorre até a Av. Tancredo Neves, ao chegar nesta vira a esquerda e percorre até a Rua Antonio Becker Filho, vira a direita e percorre a Rua Adão Winiarski, ao chegar nesta vira a esquerda e percorre até a Cohab Bom Jesus, ao chegar a Cohab vira a esquerda na Rua Teófilo Tavares ao encontro com a Rua Henrique Becker, ao chegar nesta vira a esquerda e percorre até a Rodovia Estadual SC-414, ao chegar nesta percorre até o trevo de acesso a Estrada Rural da Localidade de KM27.



LINHA 09 – Partido da Rodovia Estadual SC-114 no trevo da Estrada Rural da Localidade de KM27, segue até a Rua Henrique Becker no Bairro Bom Jesus, ao chegar nesta vira a esquerda e percorre até a Rua Teófilo Tavares, ao chegar nesta vira a direita e percorre a Rua Adão Winiarski até seu encontro com a Rua Antonio Becker Filho, ao chegar na mesma vira a direita e percorre-a até seu final, vira a esquerda na Av. Tancredo Neves e percorre até a Rua Costa Carvalho, ao chegar na mesma vira a direita e percorre até a Rua Alois Tyzka, vira a esquerda e percorre até o Hospital Municipal Santo Antônio, vira a esquerda na Rua Rui Barbosa e percorre até a Av. Nereu Ramos, ao chegar nesta vira a direita e percorre até a Rua Nicolau Ruthes Sobrinho, nesta vira a esquerda e vira a direita na Av. Getúlio Vargas, ao chegar nesta percorre até o seu final, vira a esquerda na Rua Padre José Kielczewski e a percorre até o encontro com a Rua Paulino Karasinski, ao chegar nesta vira a esquerda e percorre até a Av. Tancredo Neves, vira a esquerda e a percorre até a Rua Germano Woehl, vira a esquerda e percorre até a Rua Paulo Heyse Filho, chegando nesta vira a direita até a Rua Francisco Daudt Loures e percorre até seu final, vira a esquerda na Rua Antonia P. Galeski, vira a direita na Rua Alfredo Jankovski, percorre esta até seu final, vira a direita na Rua Damião Panchinak e percorre até a Rua Otávio Chelin, no seu final vira a direita na Rua Carlos Grahl e percorre até a Rua Paulo Heyse Filho, ao chegar nesta vira a esquerda e percorre até a Rua Antônio Kuhl no Bairro Nova Brasília, ao chegar nesta realiza o contorno na Rua Jorge Furtado de Mello e retorna a Rua Paulo Heyse Filho até a Presidente Costa Carvalho, ao chegar nesta vira a esquerda e percorre até a Av. Alexandre Ricardo Worell, vira a esquerda e percorre até a Rua Anita Ruthes Andrzejewski em seu final.



LINHA 10 - Partindo da Rua Anita Ruthes Andrzejewski sentido Av. Alexandre Ricardo Worell, vira a direita na Rua Presidente Costa e Silva e percorre até a Rua Paulo Heyse Filho, ao chegar nesta vira a direita seguindo até a Rua Antônio Kuhl, ao chegar nesta realiza o contorno na Rua Jorge Furtado de Mello e volta a Rua Paulo Heyse Filho sentido Bairro Lucena, vira a direita na Rua Carlos Grahl e percorre até a Rua Otávio Chellin, ao chegar nesta vira a esquerda e percorre até a Rua Damião Panchinak até seu final, vira a esquerda na Rua Alfredo Jankovski e percorre até o seu final, vira a esquerda na Rua Antonia P. Galeski e na seguida vira a direita na Rua Francisco Daudt Loures e percorre até o seu final, vira a direita na Rua Paulo Heyse Filho e percorre até a Rua Germano Woehl, ao chegar nesta vira a esquerda e percorre até a Av. Alexandre Ricardo Worell, vira a direita na Rua Paulino Karasinski e percorre até a Rua Padre José Kielczewski, ao chegar nesta vira a direita e percorre até encontrar com a Av. Getúlio Vargas, ao chegar nesta vira a direita e percorre até a Rua Nicolau Ruthes Sobrinho, vira a esquerda na mesma, e vira a direita na Av. Nereu Ramos, percorre até a Rua Rui Barbosa, ao chegar nesta vira a direita na Rua Alois Tyszka e percorre até a Rua Costa Carvalho, ao chegar nesta vira a direita e percorre até a Av. Tancredo Neves, ao chegar nesta vira a esquerda e percorre até a Rua Antonio Becker Filho, vira a direita e percorre a Rua Adão Winiarski, ao chegar nesta vira a esquerda e percorre até a Cohab Bom Jesus, ao chegar a Cohab vira a esquerda na Rua Teófilo Tavares ao encontro com a Rua Henrique Becker, ao chegar nesta vira a esquerda e percorre até a Rodovia Estadual SC-414, ao chegar nesta percorre até o trevo com a Rodovia Federal BR-116, vira a direita na sua marginal e percorre até o pátio da empresa JBS.



LINHA 11 – Partido do pátio da empresa JBS sentido ao trevo da Rodovia Estadual SC-114 pela marginal da Rodovia Federal BR-116, ao chegar na Rodovia Estadual vira a direita e segue até a Rua Henrique Becker no Bairro Bom Jesus, ao chegar nesta vira a esquerda e percorre até a Rua Teófilo Tavares, ao chegar nesta vira a direita e percorre a Rua Adão Winiarski até seu encontro com a Rua Antonio Becker Filho, ao chegar na mesma vira a direita e percorre-a até seu final, vira a esquerda na Av. Tancredo Neves e percorre até a Rua Costa Carvalho, ao chegar na mesma vira a direita e percorre até a Rua Alois Tyzka, vira a esquerda e percorre até o Hospital Municipal Santo Antônio, vira a esquerda na Rua Rui Barbosa e percorre até a Av. Nereu Ramos, ao chegar nesta vira a direita e percorre até a Rua Nicolau Ruthes Sobrinho, nesta vira a esquerda e vira a direita na Av. Getúlio Vargas, ao chegar nesta percorre até o seu final, vira a esquerda na Rua Padre José Kielczewski e a percorre até o encontro com a Rua Paulino Karasinski, ao chegar nesta vira a esquerda e percorre até a Av. Tancredo Neves, vira a esquerda e a percorre até a Rua Germano Woehl, vira a esquerda e percorre até a Rua Paulo Heyse Filho, chegando nesta vira a direita até a Rua Francisco Daudt Loures e percorre até seu final, vira a esquerda na Rua Antonia P. Galeski, vira a direita na Rua Alfredo Jankovski, percorre esta até seu final, vira a direita na Rua Damião Panchinak e percorre até a Rua Otávio Chelin, no seu final vira a direita na Rua Carlos Grahl e percorre até a Rua Paulo Heyse Filho, ao chegar nesta vira a esquerda e percorre até a Rua Antônio Kuhl no Bairro Nova Brasília, ao chegar nesta realiza o contorno na Rua Jorge Furtado de Mello e retorna a Rua Paulo Heyse Filho até a Presidente Costa Carvalho, ao chegar nesta vira a esquerda e percorre até a Av. Alexandre Ricardo Worell, vira a esquerda e percorre até a Rua Anita Ruthes Andrzejewski em seu final.