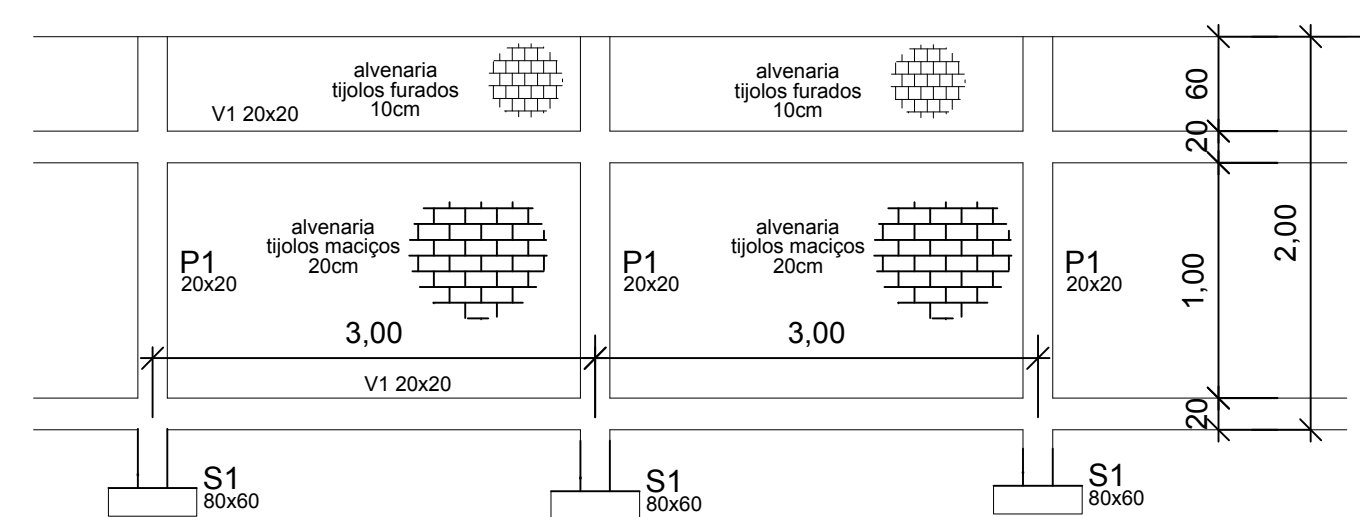
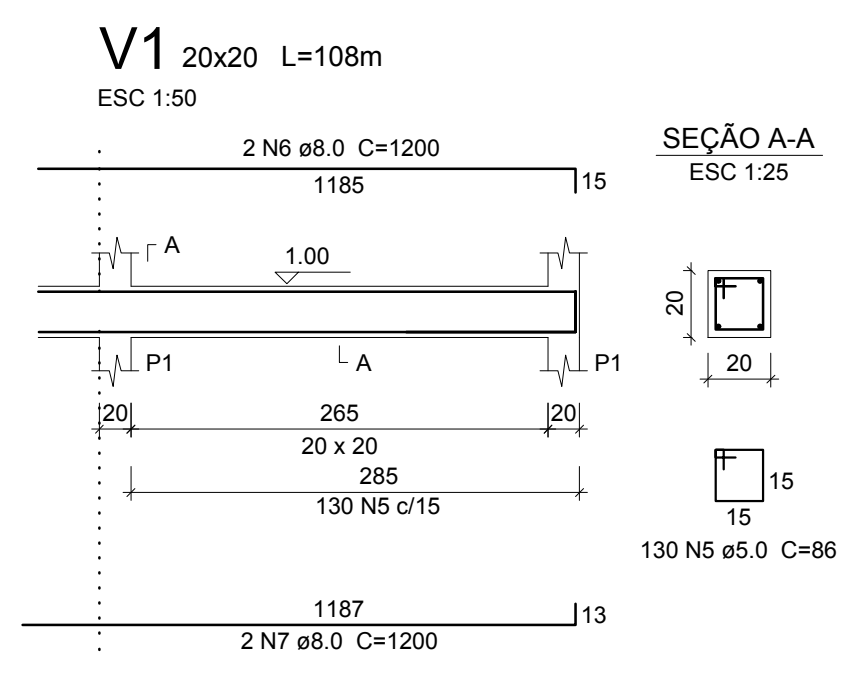
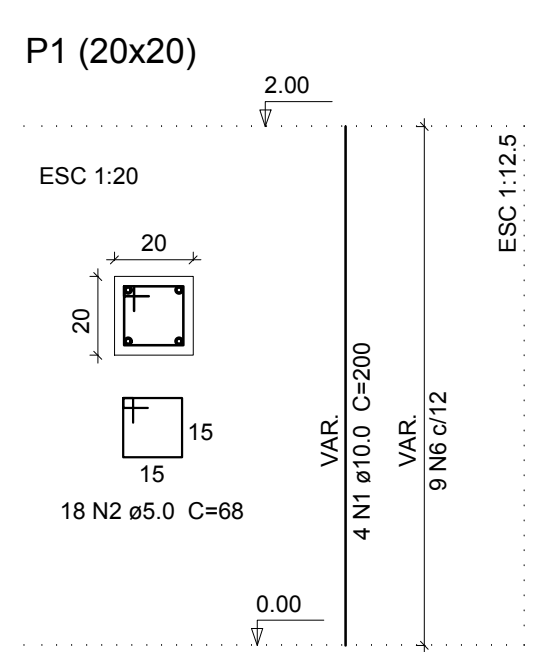
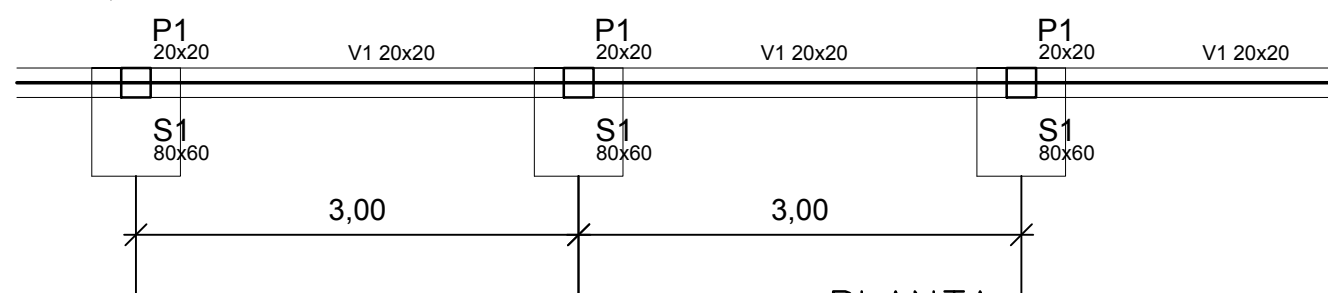
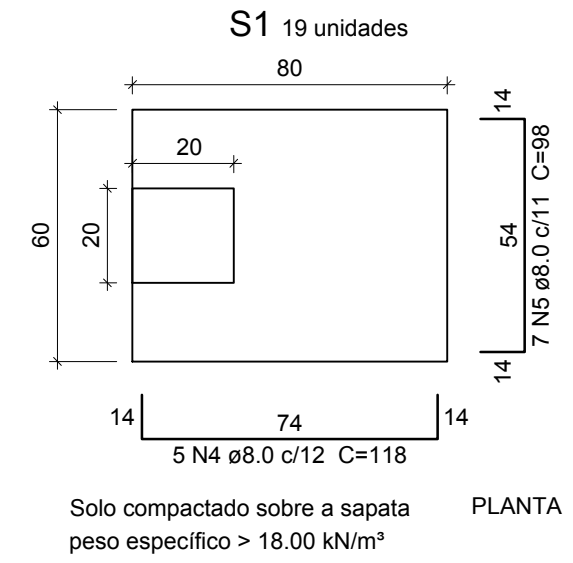
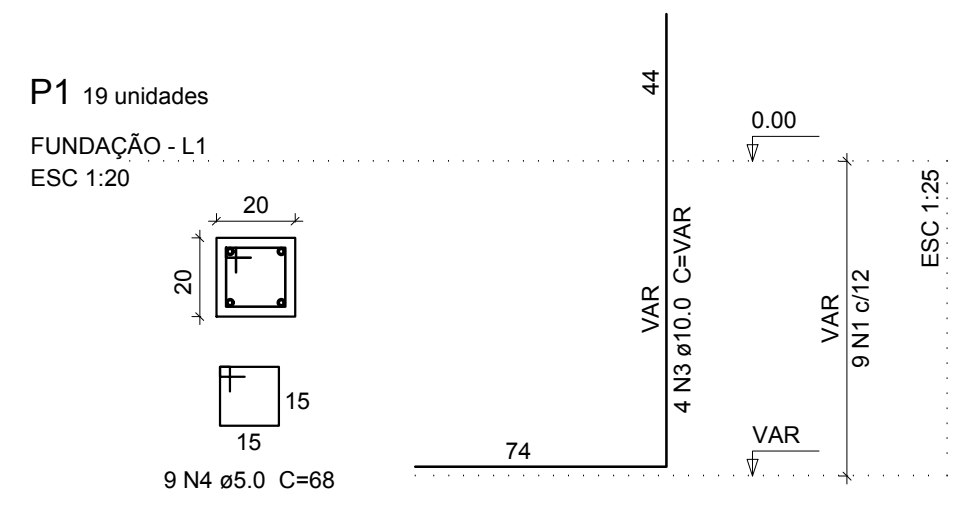


Forma do pavimento FUNDAÇÃO



QUANTITATIVOS:

- Área do muro = 108,00m<sup>2</sup>
- Área de alvenaria maciço 20cm = 54,00m<sup>2</sup>
- Área de alvenaria 6 furos 10cm = 32,40m<sup>2</sup>
- Volume das sapatas = 1,82m<sup>3</sup>
- Volume dos pilares = 1,82m<sup>3</sup>
- Volume das vigas = 4,32m<sup>3</sup>
- Área de forma pilares = 27,36 m<sup>2</sup>
- Área de forma vigas = 54,00 m<sup>2</sup>



	<b>PREFEITURA MUNICIPAL DE ITAIÓPOLIS</b>	
	CENTRO EDUCATIVO DE ITAIÓPOLIS MURO DE ARRIMO E DRENAGEM PLUVIAL - PROJETO ESTRUTURAL	DATA: 15/01/2020
LOCAL: AVENIDA TANCREDO NEVES Nº 68, BAIRRO CENTRO, ITAIÓPOLIS - SC		
RESP. TÉCNICO:	PROPRIETÁRIO:	ESCALA: 1:50
GUNTER EDUARDO STEFAN ENG.º CIVIL CREA-SC 129.153-8	MUNICÍPIO DE ITAIÓPOLIS ÁLVARO HEILMANN - PREFEITO EM EXERCÍCIO	ÁREA TOTAL: 10,80 m <sup>2</sup>
		PRANCHA: 02/02