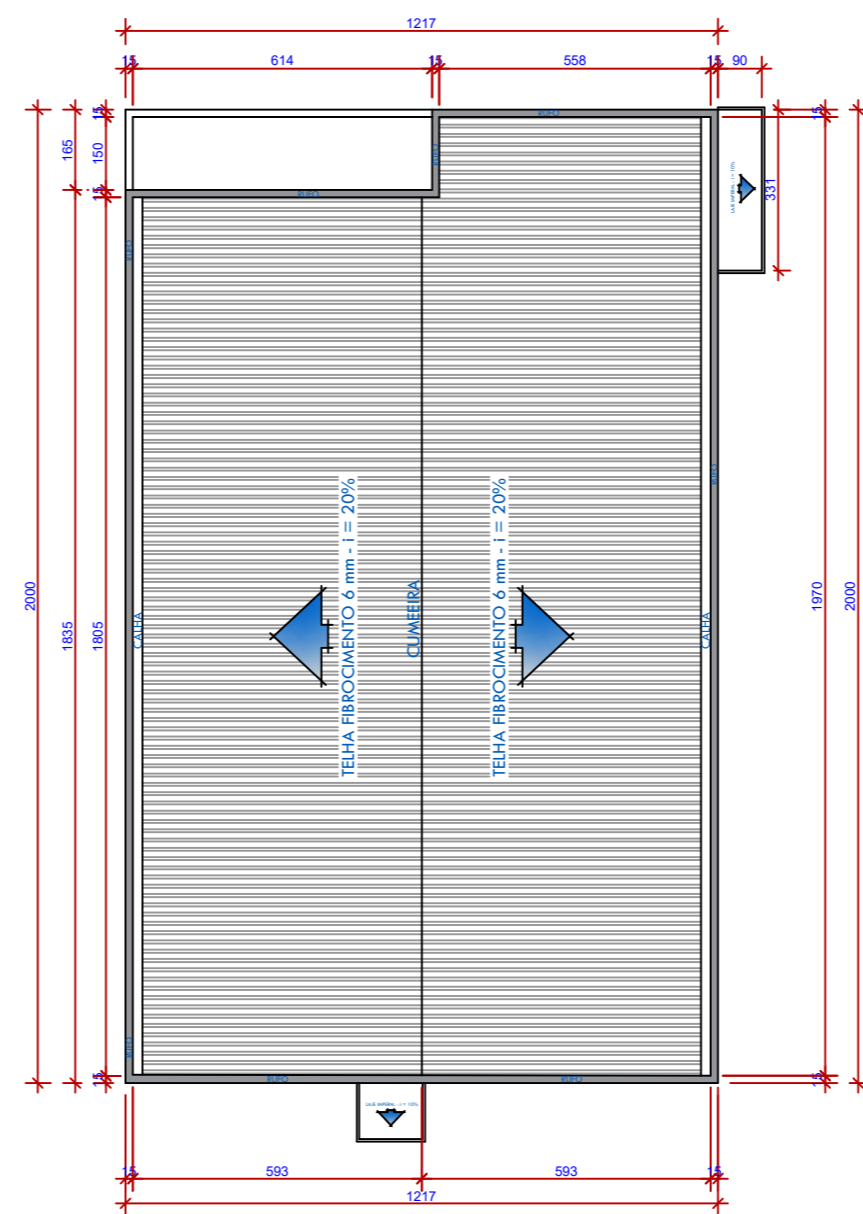


PLANTA BAIXA
 escala 1/50
 Área = 233,00 m²



PLANTA DE SITUAÇÃO
 SEM ESCALA



PLANTA DE COBERTURA
 Escala 1/100

PREFEITURA MUNICIPAL		
Proprietário		
UBS POÇO CLARO		
Obra	REFORMA E AMPLIAÇÃO POSTO DE SAÚDE DE ALVENARIA	Área 233,00 m²
Data	10/2019	
Referência	PROJETO ARQUITETÔNICO	Local ITAIÓPOLIS - SC
Endereço	ESTRADA GERAL DA LOC. DE POÇO CLARO	Conteúdo PLANTA BAIXA
Ass. Responsável Técnico		Escala 1 : 50
Ass. Proprietário		Prancha 01/02
PREFEITURA MUNICIPAL DE ITAIÓPOLIS		