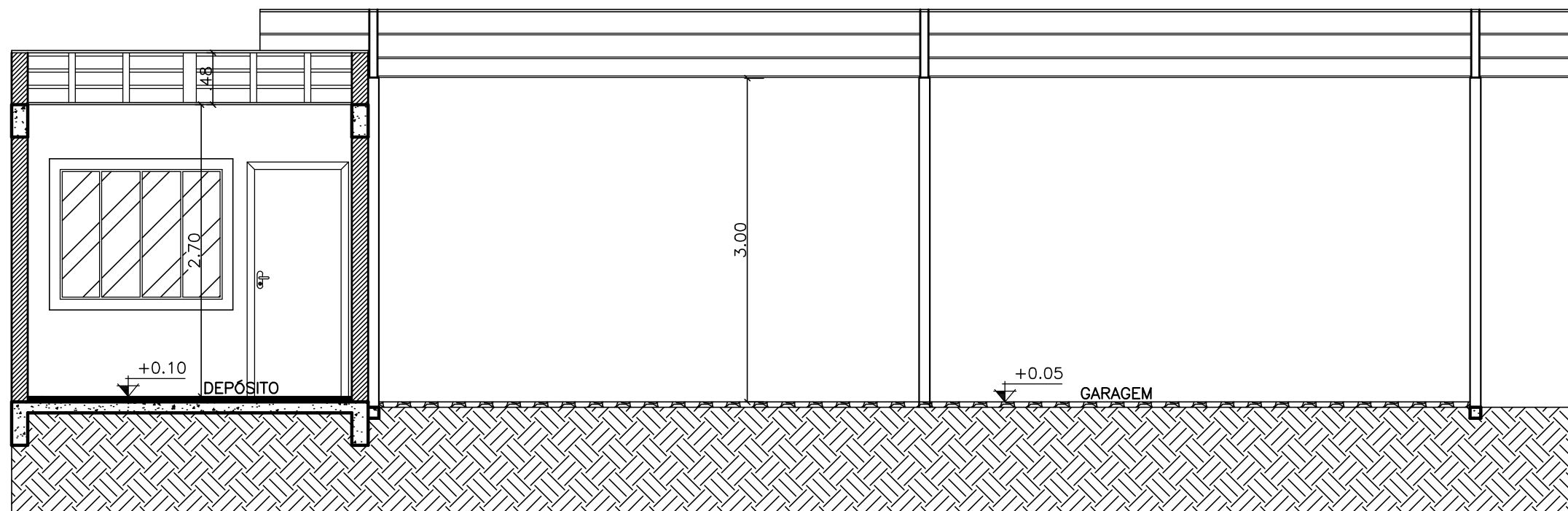


**ELEVAÇÃO FRONTAL**  
escala 1:50



**CORTE AA**  
esc 1:50

	<b>PREFEITURA MUNICIPAL DE ITAIÓPOLIS</b>	
	<b>CRAS - GARAGEM E DEPÓSITO</b> <b>Fachada e Corte</b>	
	LOCAL: RUA ANTÔNIO DAUT LOURES, Nº 91, BAIRRO VILA NOVA, ITAIÓPOLIS - SC	
RESP. TÉCNICO:	PROPRIETÁRIO:	ESCALA: INDICADA
GUNTER EDUARDO STEFAN ENG.º CIVIL CREA-SC 129.153-8	MUNICÍPIO DE ITAIÓPOLIS REGINALDO FERNANDES - PREFEITO MUNICIPAL	ÁREA TOTAL: 62,39m²
		PRANCHA: 04/05